

Unsere Preise und wie sie finanziert werden können

Die Preise für unsere Dienstleistungen sind in zwei Kostenarten ausgeschrieben: Assistenzkosten und Sachkosten.

Assistenzkosten

Die Assistenzkosten sind die Kosten für die Begleitung.

Diese Kosten können von der **Pflegeversicherung** bezahlt werden. Die Leistungen heißen „Pflegegeld“, „Verhinderungspflege“ („gemeinsamer Jahresbetrag für Verhinderungs- und Kurzzeitpflege“), „Entlastungsbetrag“ oder „Umwandlungsbetrag“. Sie müssen einen Pflegegrad haben und zumindest teilweise zuhause betreut werden, damit Sie diese Leistungen bekommen können.

Diese Kosten können aber auch von der **Eingliederungshilfe** bezahlt werden. Die Leistung heißt „Assistenzleistungen zur Teilhabe am gemeinschaftlichen und kulturellen Leben“. Sie müssen mindestens einen Behinderungsgrad von 50 haben und die Leistungen, die Sie brauchen, beantragen. Haben Sie einen Bescheid der Eingliederungshilfe, können Sie sich diese Kosten erstatten lassen. Bei den Assistenzkosten für die Kurse kann es vorkommen, dass nur 50% der Assistenzkosten erstattet werden.

Wenn Sie keinen Pflegegrad haben und auch keine Bewilligung für Eingliederungshilfe, dann müssen Sie die **Assistenzkosten selbst bezahlen**.

Teilnehmern der Lebenshilfe im Kinzig- und Elztal geben wir auf Antrag im Einzelfall Rabatte auf die Assistenzkosten (Assistenzdienste 45%, Kurse 50%, Veranstaltungen 65%, Reisen 30%).

Für die Teilnahme an Sportwettkämpfen gibt es Sonderrabatte.

Sachkosten

Sachkosten sind z.B. die Fahrtkosten, das Bahn-Ticket oder das Flug-Ticket, die Unterkunft, die Lebensmittel und die Eintrittskarten. Diese Kosten müssen Sie selbst bezahlen. Im Einzelfall können Sachkosten auch von dem Entlastungsbetrag der Pflegeversicherung bezahlt werden.

Rufen Sie uns an, wenn Sie Fragen haben.

Telefon: 07832 9956-0

Sie können sich auch von den EUTB-Stellen oder den Pflegestützpunkten beraten lassen.

Weitere Beratungsstellen

Teilhabeberatung EUTB Ortenau

Kesselstraße 10, 77652 Offenburg

Telefon: 0781 289488-30

E-Mail: eutb@agbo.info

Internet: www.eutb-ortenau.de

Es gibt eine Sprechstunde im Club 82.

Teilhabeberatung EUTB Emmendingen

Karl-Friedrich-Straße 68/1, 79312 Emmendingen

Telefon: 07641-933 41 214

E-Mail: eutb@lebenshilfe-emmendingen.de

Internet: www.lebenshilfe-emmendingen.de

Es gibt eine Sprechstunde in der Lebenshilfe Werkstatt Elzach.

Pflegestützpunkt Kinzigtal

Sandhaasstraße 4, 77716 Haslach

Telefon: 07832 99955-220

E-Mail: kontakt@psp-kinzigtal.de

Internet: www.ortenaukreis.de

Pflegestützpunkt Elztal

Landratsamt

Bahnhofstraße 2-4, 79312 Emmendingen

Telefon: 07641 451-3095

E-Mail: pflegestuetzpunkt@landkreis-emmendingen.de

Internet: www.landkreis-emmendingen.de/pflegestuetzpunkt

Es gibt eine Sprechstunde in Waldkirch.



Eingliederungshilfe		
Welche Leistungen kann ich für die Angebote im Club 82 in Anspruch nehmen?	Assistenzleistungen zur sozialen Teilhabe (§ 113 SGB IX)	Betrag wird im Einzelfall von der Eingliederungshilfe in einem Bescheid festgelegt. Kosten der Existenzsicherung (Ernährung, Kleidung, Körperpflege, Wohnen, etc.) werden nicht erstattet.
	Teilhabe an Bildung (§ 112 SGB IX)	
	Eingliederungshilfe für Kinder und Jugendliche (§ 35a SGB VIII)	
Für welche Angebote im Club 82 kann ich die Leistung verwenden?	<ul style="list-style-type: none">• Reisen• Kurse und Sport• Veranstaltungen und Tagesausflüge• Assistenzdienste• Kita- und Schulbegleitung	
Welche Voraussetzungen muss ich erfüllen?	Sie müssen eine Beeinträchtigung haben und einen Antrag auf Eingliederungshilfe stellen. Ihr Bedarf wird im Einzelfall ermittelt und es wird ein Hilfeplan erstellt.	
Wohin wende ich mich?	<p>Im Ortenaukreis an: Eingliederungshilfe (SGB IX), Badstraße 20, 77652 Offenburg, Telefon 0781 805-1477 E-Mail Eingliederungshilfe-SGB9@Ortenaukreis.de</p> <p>Im Landkreis Emmendingen: Eingliederungshilfe (SGB IX), Bahnhofstraße 2-4, 79312 Emmendingen, Telefon 07641 451-0 E-Mail sozialamt@landkreis-emmendingen.de</p>	

Pflegeversicherung

Welche Leistungen kann ich für die Angebote im Club 82 in Anspruch nehmen?	Pflegegeld (§ 37 SGB XI)	347 € bis 990 € pro Monat je nach Pflegegrad
	Verhinderungspflege (§ 39 SGB XI)	3.539 € pro Jahr (Verhinderungspflege, Kurzzeitpflege)
	Entlastungsbetrag (§ 45b SGB XI)	131 € pro Monat zuzüglich 318,40 € bis 919,60 € pro Monat je nach Pflegegrad (Umwandlungsbetrag Pflegesachleistung)
Für welche Angebote im Club 82 kann ich die Leistung verwenden?	<ul style="list-style-type: none"> • Reisen • Kurse und Sport • Veranstaltungen und Tagesausflüge • Assistenzdienste und Hilfen in Familien • Kita-/Schulbegleitung (wenn Bedarf für Pflege vorhanden ist) 	
Welche Voraussetzungen muss ich erfüllen?	Sie müssen einen Pflegegrad haben und zumindest teilweise von Ihren Angehörigen zuhause gepflegt und betreut werden.	
Wohin wende ich mich?	An ihre Pflege- und Krankenkasse	

Sie möchten sich über einen Kurs oder eine Sportgruppe informieren?

Gerne beraten Sie Lisa Neuberger und Marion Eisenmann. Von ihnen erfahren Sie auch, ob noch Plätze frei sind.

Wenn Sie an einem Kurs oder einer Sportgruppe teilnehmen können, erhalten Sie von uns eine Bestätigung mit allen Terminen.

Für die Sportgruppen brauchen Sie eine Sportverordnung. Diese bekommen Sie von Ihrem Hausarzt.

Kurszeiten 2026

Halbjahr 1	12. Januar bis 19. Juli
Kurspause	01. März bis 22. März

Halbjahr 2	31. August bis 13. Dezember
Kurspause	03. Oktober bis 11. Oktober

Zuständig sind



Lisa Neuberger und Marion Eisenmann

Telefon 07832 9956-21

E-Mail kurse@club82.de

Neuigkeiten aus dem Kursbereich

Theatergruppe „Echt“

Neues Theaterstück „Märchen trifft Moderne“
Drehbuch und Regie: Bernd Hechinger

Aufführungen: 14.11. im Haus des Gastes in Elzach
22.11. in der Gemeindehalle in Hofstetten

Neue Kurse im Kinzigtal

Medienwerkstatt – Wir machen einen Film
Afrika – Eintauchen in eine andere Kultur

Neuer Kurs im Elztal

Klatsch und Tratsch an der Kaffeedose



2659 - Karaoke singen



© ls_design - Fotolia.com

Montag, 16:15 bis 17:45 Uhr
Im Club 82 in Haslach

Halbjahr	1	2
Terminanzahl	6	4
Assistenzkosten	219 €	146 €
Sachkosten	31 €	21 €

Mit Sarah Weis



2708 - Malen im Clubheim



© Sergey Mostovoy - Fotolia.com

Montag, 16:15 bis 17:45 Uhr
Im Club 82 in Haslach

Halbjahr	1	2
Terminanzahl	8	6
Assistenzkosten	301 €	225 €
Sachkosten	62 €	47 €

Mit Esther Seidensticker



2747 - Wolfs-Clique



© drubig-photo - Fotolia.com

Montag, 16:15 bis 17:45 Uhr
Im Club 82 in Haslach

Halbjahr	1	2
Terminanzahl	5	3
Assistenzkosten	114 €	69 €
Sachkosten	26 €	15 €

Mit Beate Schwab



2748 - Eulen-Clique



© drubig-photo - Fotolia.com

Montag, 16:15 bis 17:45 Uhr
Im Club 82 in Haslach

Halbjahr	1	2
Terminanzahl	5	3
Assistenzkosten	114 €	69 €
Sachkosten	26 €	15 €

Mit Beate Schwab



Kurse im Kinzigtal

Infos zu den Kosten auf Seite 8



2735 - Entspannung für alle

© Doris Heinrichs - Fotolia.com

Dienstag, 16:15 bis 17:15 Uhr
In der Carl-Sandhaas-Schule
in Haslach

Halbjahr	1	2
Terminanzahl	6	4
Assistenzkosten	145 €	97 €
Sachkosten	15 €	10 €

Mit Sarah Weis

**2774 - Afrika - Eintauchen in eine andere Kultur**

© SibelerKoe - stock.adobe.com

Dienstag, 16:15 bis 17:45 Uhr
Im Club 82 in Haslach

Halbjahr	1	2
Terminanzahl	-	6
Assistenzkosten	-	231 €
Sachkosten	-	48 €

Mit Leoni Reiter

**2605 - Singen und Musizieren**

© pmphoto - Fotolia.com CMYK

Dienstag, 18:30 bis 20:00 Uhr
Im Wohnhaus in Hofstetten

Halbjahr	1	2
Terminanzahl	5	3
Assistenzkosten	173 €	104 €
Sachkosten	5 €	5 €

Mit Melanie Hug

**2650 - Theatergruppe Echt**

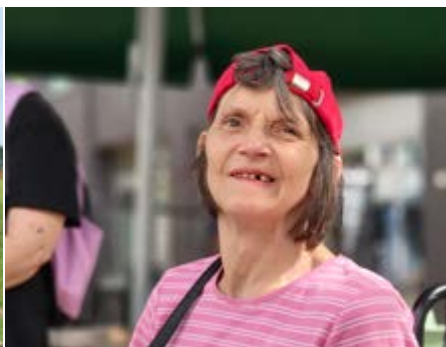
Mittwoch, 16:30 bis 18:30 Uhr
In der Carl-Sandhaas-Schule
in Haslach

Halbjahr	1	2
Terminanzahl	8	12
Assistenzkosten	387 €	579 €
Sachkosten	48 €	69 €

Mit Bernd Hechinger



Infos zu den Kosten auf Seite 8



2772 - Medienwerkstatt - Wir machen einen Film



Mittwoch, 16:30 bis 18:30 Uhr
Im Club 82 in Haslach

Halbjahr	1	2
Terminanzahl	7	4
Assistenzkosten	350 €	202 €
Sachkosten	56 €	35 €

Mit Marion Eisenmann



2607 - Musik und Gesang



Mittwoch, 18:30 bis 19:30 Uhr
Im Wohnhaus in Haslach

Halbjahr	1	2
Terminanzahl	8	6
Assistenzkosten	184 €	138 €
Sachkosten	5 €	5 €

Mit Stephanie Ringwald



2759 - Kinogänger



Mittwochabend
Im Kino in Haslach,
in Offenburg oder in Lahr

Halbjahr	1	2
Terminanzahl	4	3
Assistenzkosten	242 €	181 €
Sachkosten	38 €	29 €

Mit Sarah Weis



2621 - Kegeln Kinzigtal



Donnerstag, 16:15 bis 17:45 Uhr
Im Grünen Baum in Haslach

Halbjahr	1	2
Terminanzahl	7	5
Assistenzkosten	266 €	190 €
Sachkosten	74 €	53 €

Mit Peter Dold



Infos zu den Kosten auf Seite 8



2690 - Holzkurs

© AGphotographer - Fotolia.com

Donnerstag, 16:15 bis 17:45 Uhr
In der Carl-Sandhaas-Schule
in Haslach

Halbjahr	1	2
Terminanzahl	6	4
Assistenzkosten	221 €	147 €
Sachkosten	34 €	23 €

Mit Edith und Wolfgang Berger

**2617 - Kegeln
Wohnhaus Haslach**

© Jenny Sturm - Fotolia.com

Donnerstag, 17:30 bis 19:00 Uhr
Im Grünen Baum in Haslach

Halbjahr	1	2
Terminanzahl	5	4
Assistenzkosten	189 €	152 €
Sachkosten	43 €	34 €

Mit Erich Vollmer

**2619 - Kegeln
Wohnhaus Hofstetten**

© Jenny Sturm - Fotolia.com

Donnerstag, 18:00 bis 19:30 Uhr
Im Drei Schneeballen
in Hofstetten

Halbjahr	1	2
Terminanzahl	5	4
Assistenzkosten	186 €	149 €
Sachkosten	33 €	27 €

Mit Emily Kimmig

**2609 - Kaffeeklatsch
Kinzigtal**

© Vitaliy Hrabar - Fotolia.com

Freitag, 16:15 bis 17:45 Uhr
Im Le Bistro in Haslach

Halbjahr	1	2
Terminanzahl	7	5
Assistenzkosten	250 €	179 €
Sachkosten	26 €	19 €

Mit Erika Harter



Infos zu den Kosten auf Seite 8



2613 - Spielertreff Kinzigtal



© M. Schuppich - Fotolia.com

Freitag, 16:15 bis 18:00 Uhr
Im Club 82 in Haslach

Halbjahr	1	2
Terminanzahl	4	3
Assistenzkosten	169 €	127 €
Sachkosten	21 €	15 €

Mit Silvia und Bruno Wolter



2728 - Schreibwerkstatt



© Daniel Täger - Fotolia.com

Freitag, 16:15 bis 17:45 Uhr
Im Club 82 in Haslach

Halbjahr	1	2
Terminanzahl	4	3
Assistenzkosten	148 €	111 €
Sachkosten	24 €	19 €

Mit Nicole Haas



2710 - Nachtschwärmer



© Carmen Martin J. - stock.adobe.com

Freitag, 18:00 bis 21:30 Uhr
Im Club 82 in Haslach

Halbjahr	1	2
Terminanzahl	5	3
Assistenzkosten	419 €	251 €
Sachkosten	84 €	50 €

Mit Melissa Schultheiß



2719 - Discogänger



© DWP - Fotolia.com

Freitag, 21:30 bis 01:30 Uhr
In der Discothek in Offenburg
oder in Lahr

Halbjahr	1	2
Terminanzahl	5	3
Assistenzkosten	472 €	283 €
Sachkosten	57 €	34 €

Mit Chiara Zippel



Infos zu den Kosten auf Seite 8



2751 - Kochen und Backen



© Daniel Täger - Fotolia.com

Samstag, 09:00 bis 14:00 Uhr
Im Club 82 in Haslach

Halbjahr	1	2
Terminanzahl	6	4
Assistenzkosten	728 €	486 €
Sachkosten	65 €	43 €

Mit Tanja Vollmer



2611 - Treff für junge Leute



© amanaimages - Fotolia.com

Samstag, 14:30 bis 17:30 Uhr
Im Club 82 in Haslach

Halbjahr	1	2
Terminanzahl	4	2
Assistenzkosten	289 €	145 €
Sachkosten	47 €	24 €

Mit Nathalie Fischer



2746 - Samstagstreff



© amanaimages - Fotolia.com

Samstag, 14:30 bis 17:30 Uhr
Im Club 82 in Haslach

Halbjahr	1	2
Terminanzahl	4	2
Assistenzkosten	286 €	143 €
Sachkosten	45 €	22 €

Mit Lisa Neuberger



2757 - TuS Supporters



© TuS Kinzigtal

Sonntag, 14:30 bis 17:00 Uhr
Auf dem Sportplatz in Halbmeil

Halbjahr	1	2
Terminanzahl	5	3
Assistenzkosten	302 €	181 €
Sachkosten	23 €	14 €

Es gibt noch keine Leitung



Infos zu den Kosten auf Seite 8



2750 - Fußballstammtisch



wechselnde Tage,
nachmittags / abends
Im Club 82 in Haslach

Halbjahr	1	2
Terminanzahl	4	3
Assistenzkosten	219 €	164 €
Sachkosten	31 €	23 €

Mit Melanie Hug



2628 - Stammtisch WH Hofstetten



wechselnde Tage, abends
In Hofstetten

Halbjahr	1	2
Terminanzahl	5	4
Assistenzkosten	287 €	230 €
Sachkosten	0 €	0 €

Mit Oliver Wichmann



3606 - Fußball



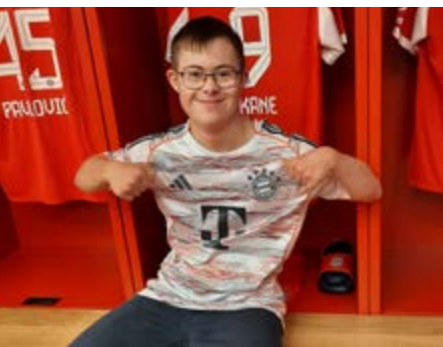
Montag und Mittwoch,
16:30 bis 18:00 Uhr
Auf dem Sportplatz in Halbmeil

Halbjahr	1	2
Terminanzahl	10	8
Assistenzkosten	248 €	198 €
Sachkosten	28 €	23 €

Mit dem TuS Kinzigtal



Infos zu den Kosten auf Seite 8



3624 - Nordic Walking für Einsteiger



© blas - Fotolia.com

Dienstag, 16:15 bis 17:45 Uhr
In Haslach

Halbjahr	1	2
Terminanzahl	10	6
Assistenzkosten	251 €	150 €
Sachkosten	25 €	15 €

Mit Brigitte Armbruster



3604 - Basketball



© roastler - Fotolia.com

Dienstag, 16:30 bis 18:00 Uhr
In der Eichenbachsporthalle
in Haslach

Halbjahr	1	2
Terminanzahl	15	8
Assistenzkosten	371 €	198 €
Sachkosten	42 €	23 €

Mit Helmut Walther



3616 - Schwimmen 4



© Kathrin39 - Fotolia.com

Dienstag, 16:30 bis 18:00 Uhr
Im Kinzigtalbad in Hausach

Halbjahr	1	2
Terminanzahl	5	4
Assistenzkosten	123 €	99 €
Sachkosten	23 €	19 €

Mit Lisa Neuberger



3641 - Wer rastet, der rostet



© contrastwerkstatt - stock.adobe.com

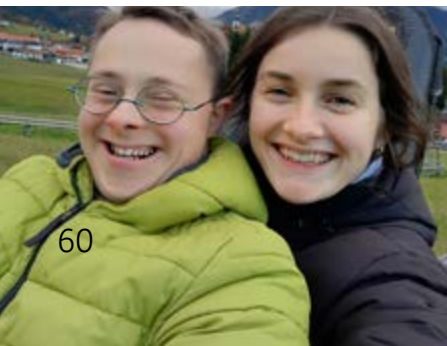
Mittwoch, 10:30 bis 11:30 Uhr
Im Wohnhaus in Hofstetten

Halbjahr	1	2
Terminanzahl	5	5
Assistenzkosten	79 €	79 €
Sachkosten	0 €	0 €

Mit Mirjam Bärmann



Infos zu den Kosten auf Seite 8



3618 - Nordic Walking



© blas - Fotolia.com

Mittwoch, 16:15 bis 17:45 Uhr
In Haslach

Halbjahr	1	2
Terminanzahl	16	10
Assistenzkosten	401 €	251 €
Sachkosten	40 €	25 €

Mit Silvia Kimmig



3638 - Laufftreff



© Stefan Schurr - Fotolia.com

Mittwoch, 16:30 bis 17:30 Uhr
In Haslach

Halbjahr	1	2
Terminanzahl	10	8
Assistenzkosten	184 €	147 €
Sachkosten	50 €	40 €

Mit Heiko von Reuss



3610 - Bewegung im Wasser



© Kathrin39 - Fotolia.com

Mittwoch, 16:30 bis 18:00 Uhr
Im Kinzigtalbad in Hausach

Halbjahr	1	2
Terminanzahl	5	4
Assistenzkosten	123 €	99 €
Sachkosten	23 €	19 €

Mit Sabine Kraft



3635 - Schwimmen 5



© Kathrin39 - Fotolia.com

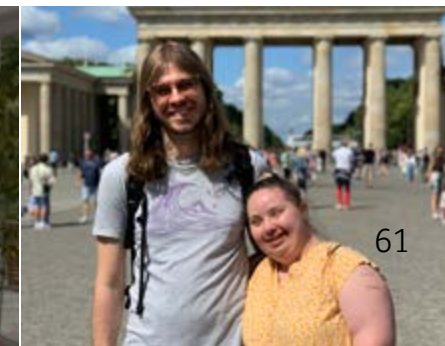
Mittwoch, 16:30 bis 18:00 Uhr
Im Kinzigtalbad in Hausach

Halbjahr	1	2
Terminanzahl	4	3
Assistenzkosten	99 €	74 €
Sachkosten	19 €	14 €

Mit Cindy Furtwengler



Infos zu den Kosten auf Seite 8



3612 - Schwimmen 2



© Kathrin39 - Fotolia.com

Donnerstag, 16:30 bis 18:00 Uhr
Im Kinzigtalbad in Hausach

Halbjahr	1	2
Terminanzahl	7	4
Assistenzkosten	173 €	99 €
Sachkosten	33 €	19 €

Mit Katrin Ukat



3614 - Schwimmen 3



© Kathrin39 - Fotolia.com

Donnerstag, 16:30 bis 18:00 Uhr
Im Kinzigtalbad in Hausach

Halbjahr	1	2
Terminanzahl	5	4
Assistenzkosten	177 €	141 €
Sachkosten	23 €	19 €

Mit Erika Brauch
und Nadine Bürgin



3643 - Tanzen und Singen



© javier - stock.adobe.com

Donnerstag, 16:30 bis 18:00 Uhr
In der Carl-Sandhaas-Schule
in Haslach

Halbjahr	1	2
Terminanzahl	6	4
Assistenzkosten	149 €	100 €
Sachkosten	16 €	12 €

Mit Stefanie Hauk



2625 - Kegeln Woltal



© Jenny Sturm - Fotolia.com

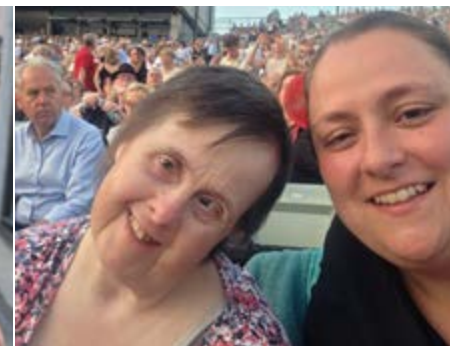
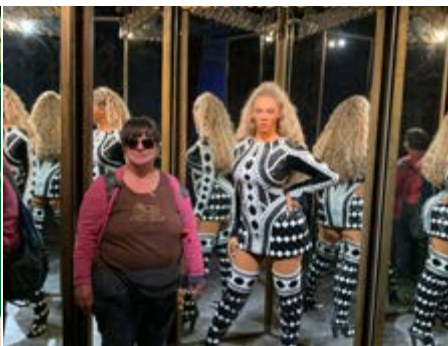
Donnerstag, 18:15 bis 19:45 Uhr
Im Posthörnle in Oberwolfach

Halbjahr	1	2
Terminanzahl	5	4
Assistenzkosten	132 €	106 €
Sachkosten	32 €	26 €

Mit Markus Mira



Infos zu den Kosten auf Seite 8





2712 - Klatsch und Tratsch an der Kaffeedose



Dienstag, 16:15 bis 17:45 Uhr
Auf dem Marktplatz in Elzach

Halbjahr	1	2
Terminanzahl	5	3
Assistenzkosten	184 €	110 €
Sachkosten	34 €	20 €

Mit Eveline Gröger



2742 - Stammtisch Elztal



Dienstag, 17:30 bis 19:30 Uhr
An verschiedenen Orten

Halbjahr	1	2
Terminanzahl	7	4
Assistenzkosten	336 €	192 €
Sachkosten	35 €	20 €

Mit Lisa Neuberger



2654 - Kegeln Elztal 2



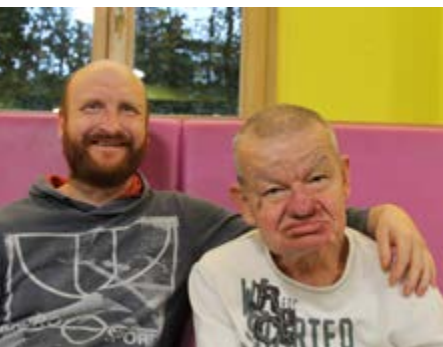
Mittwoch, 16:15 bis 17:45 Uhr
Im Richebächli in Elzach

Halbjahr	1	2
Terminanzahl	6	4
Assistenzkosten	224 €	149 €
Sachkosten	42 €	28 €

Mit Ursula Allgeier



Infos zu den Kosten auf Seite 8



2652 - Kegeln Elztal 1



© Jenny Sturm - Fotolia.com

Donnerstag, 16:15 bis 17:45 Uhr
Im Richebächli in Elzach

Halbjahr	1	2
Terminanzahl	6	4
Assistenzkosten	224 €	149 €
Sachkosten	42 €	28 €

Mit Nathalie Fischer



2656 - Spielertreff Elzach



© M. Schuppich - Fotolia.com

Donnerstag, 16:30 bis 18:15 Uhr
Im Wohnhaus in Elzach

Halbjahr	1	2
Terminanzahl	7	5
Assistenzkosten	284 €	203 €
Sachkosten	14 €	10 €

Mit Eveline Gröger



3628 - Schwimmen Elztal



© Kathrin39 - Fotolia.com

Dienstag, 16:30 bis 18:00 Uhr
Im Mach' blau in Denzlingen

Halbjahr	1	2
Terminanzahl	5	4
Assistenzkosten	127 €	101 €
Sachkosten	34 €	27 €

Mit Lisa Neuberger



Infos zu den Kosten auf Seite 8



64



2716 - Jugendgruppe



© Marc Dietrich - Fotolia.com

Montag, 13:00 bis 15:30 Uhr
Im Club 82 in Haslach

Halbjahr	1	2
Terminanzahl	6	4
Assistenzkosten	368 €	246 €
Sachkosten	48 €	32 €

Es gibt noch keine Leitung



2769 - Teen-Salat



Mittwoch, 15:30 bis 17:30 Uhr
Im Club 82 in Haslach

Halbjahr	1	2
Terminanzahl	8	6
Assistenzkosten	394 €	296 €
Sachkosten	67 €	50 €

Mit Sarah Weis
und Anja Hermes



2697 - Waldgruppe



© od - pictureworks - Fotolia.com

Donnerstag, 15:30 bis 17:15 Uhr
Im Bächlewald in Haslach

Halbjahr	1	2
Terminanzahl	8	-
Assistenzkosten	322 €	
Sachkosten	0 €	

Es gibt noch keine Leitung



Kurse für Kinder/Jugendliche

Infos zu den Kosten auf Seite 8



7700 - Hallenfußballturnier



© Smileus - Fotolia.com

Samstag, 28.02.
In der Eichenbach-Sporthalle
in Haslach

Assistenzkosten	0 €
Sachkosten	0 €

Organisiert vom Team
des Club 82



7800 - Kegeltturnier



© Jenny Sturm - Fotolia.com

Samstag, 16.05.
In St.Leon-Rot

Assistenzkosten	186 €
Sachkosten	19 €

Mit Martin Weidner



7801 - Schutzengellauf



© Stefan Schurr - Fotolia.com

Samstag, 16.05.
In Zell

Assistenzkosten	0 €
Sachkosten	0 €

Mit Lisa Neuberger
Teilnahme in Kooperation
mit LH Kinzig-Elztal



7802 - Ortsturnier



© Smileus - Fotolia.com

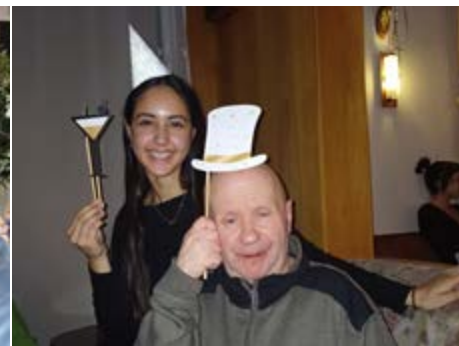
Samstag, 27.06.
In Wolfach-Halbmeil

Assistenzkosten	54 €
Sachkosten	5 €

Mit dem TUS Kinzigtal



Infos zu den Kosten auf Seite 8



7781 - Fußballturnier



© Smileus - Fotolia.com

Samstag, 11.07.
In Vollmaringen

Assistenzkosten	169 €
Sachkosten	5 €

Mit dem TUS Kinzigtal



7798 - Tischkickerturnier



Samstag, 07.11.
In Waldmössingen

Assistenzkosten	122 €
Sachkosten	15 €

Es gibt noch keine Leitung



Wettkämpfe

Infos zu den Kosten auf Seite 8

