

Unsere Preise und wie sie finanziert werden können

Die Preise für unsere Dienstleistungen sind in zwei Kostenarten ausgeschrieben: Assistenzkosten und Sachkosten.

Assistenzkosten

Die Assistenzkosten sind die Kosten für die Begleitung.

Diese Kosten können von der **Pflegeversicherung** bezahlt werden. Die Leistungen heißen „Pflegegeld“, „Verhinderungspflege“ („gemeinsamer Jahresbetrag für Verhinderungs- und Kurzzeitpflege“), „Entlastungsbetrag“ oder „Umwandlungsbetrag“. Sie müssen einen Pflegegrad haben und zumindest teilweise zuhause betreut werden, damit Sie diese Leistungen bekommen können.

Diese Kosten können aber auch von der **Eingliederungshilfe** bezahlt werden. Die Leistung heißt „Assistenzleistungen zur Teilhabe am gemeinschaftlichen und kulturellen Leben“. Sie müssen mindestens einen Behinderungsgrad von 50 haben und die Leistungen, die Sie brauchen, beantragen. Haben Sie einen Bescheid der Eingliederungshilfe, können Sie sich diese Kosten erstatten lassen. Bei den Assistenzkosten für die Kurse kann es vorkommen, dass nur 50% der Assistenzkosten erstattet werden.

Wenn Sie keinen Pflegegrad haben und auch keine Bewilligung für Eingliederungshilfe, dann müssen Sie die **Assistenzkosten selbst bezahlen**.

Teilnehmern der Lebenshilfe im Kinzig- und Elztal geben wir auf Antrag im Einzelfall Rabatte auf die Assistenzkosten (Assistenzdienste 45%, Kurse 50%, Veranstaltungen 65%, Reisen 30%).

Für die Teilnahme an Sportwettkämpfen gibt es Sonderrabatte.

Sachkosten

Sachkosten sind z.B. die Fahrtkosten, das Bahn-Ticket oder das Flug-Ticket, die Unterkunft, die Lebensmittel und die Eintrittskarten. Diese Kosten müssen Sie selbst bezahlen. Im Einzelfall können Sachkosten auch von dem Entlastungsbetrag der Pflegeversicherung bezahlt werden.

Rufen Sie uns an, wenn Sie Fragen haben.

Telefon: 07832 9956-0

Sie können sich auch von den EUTB-Stellen oder den Pflegestützpunkten beraten lassen.

Weitere Beratungsstellen

Teilhabeberatung EUTB Ortenau

Kesselstraße 10, 77652 Offenburg

Telefon: 0781 289488-30

E-Mail: eutb@agbo.info

Internet: www.eutb-ortenau.de

Es gibt eine Sprechstunde im Club 82.

Teilhabeberatung EUTB Emmendingen

Karl-Friedrich-Straße 68/1, 79312 Emmendingen

Telefon: 07641-933 41 214

E-Mail: eutb@lebenshilfe-emmendingen.de

Internet: www.lebenshilfe-emmendingen.de

Es gibt eine Sprechstunde in der Lebenshilfe Werkstatt Elzach.

Pflegestützpunkt Kinzigtal

Sandhaasstraße 4, 77716 Haslach

Telefon: 07832 99955-220

E-Mail: kontakt@psp-kinzigtal.de

Internet: www.ortenaukreis.de

Pflegestützpunkt Elztal

Landratsamt

Bahnhofstraße 2-4, 79312 Emmendingen

Telefon: 07641 451-3095

E-Mail: pflegestuetspunkt@landkreis-emmendingen.de

Internet: www.landkreis-emmendingen.de/pflegestuetspunkt

Es gibt eine Sprechstunde in Waldkirch.



Eingliederungshilfe		
Welche Leistungen kann ich für die Angebote im Club 82 in Anspruch nehmen?	Assistenzleistungen zur sozialen Teilhabe (§ 113 SGB IX)	Betrag wird im Einzelfall von der Eingliederungshilfe in einem Bescheid festgelegt. Kosten der Existenzsicherung (Ernährung, Kleidung, Körperpflege, Wohnen, etc.) werden nicht erstattet.
	Teilhabe an Bildung (§ 112 SGB IX)	
	Eingliederungshilfe für Kinder und Jugendliche (§ 35a SGB VIII)	
Für welche Angebote im Club 82 kann ich die Leistung verwenden?	<ul style="list-style-type: none">• Reisen• Kurse und Sport• Veranstaltungen und Tagesausflüge• Assistenzdienste• Kita- und Schulbegleitung	
Welche Voraussetzungen muss ich erfüllen?	Sie müssen eine Beeinträchtigung haben und einen Antrag auf Eingliederungshilfe stellen. Ihr Bedarf wird im Einzelfall ermittelt und es wird ein Hilfeplan erstellt.	
Wohin wende ich mich?	<p>Im Ortenaukreis an: Eingliederungshilfe (SGB IX), Badstraße 20, 77652 Offenburg, Telefon 0781 805-1477 E-Mail Eingliederungshilfe-SGB9@Ortenaukreis.de</p> <p>Im Landkreis Emmendingen: Eingliederungshilfe (SGB IX), Bahnhofstraße 2-4, 79312 Emmendingen, Telefon 07641 451-0 E-Mail sozialamt@landkreis-emmendingen.de</p>	

Pflegeversicherung

Welche Leistungen kann ich für die Angebote im Club 82 in Anspruch nehmen?	Pflegegeld (§ 37 SGB XI)	347 € bis 990 € pro Monat je nach Pflegegrad
	Verhinderungspflege (§ 39 SGB XI)	3.539 € pro Jahr (Verhinderungspflege, Kurzzeitpflege)
	Entlastungsbetrag (§ 45b SGB XI)	131 € pro Monat zuzüglich 318,40 € bis 919,60 € pro Monat je nach Pflegegrad (Umwandlungsbetrag Pflegesachleistung)
Für welche Angebote im Club 82 kann ich die Leistung verwenden?	<ul style="list-style-type: none"> • Reisen • Kurse und Sport • Veranstaltungen und Tagesausflüge • Assistenzdienste und Hilfen in Familien • Kita-/Schulbegleitung (wenn Bedarf für Pflege vorhanden ist) 	
Welche Voraussetzungen muss ich erfüllen?	Sie müssen einen Pflegegrad haben und zumindest teilweise von Ihren Angehörigen zuhause gepflegt und betreut werden.	
Wohin wende ich mich?	An ihre Pflege- und Krankenkasse	

Bei uns finden Sie viele verschiedene Gruppenreisen. Gemeinsam mit anderen können Sie neue Orte entdecken und schöne Erlebnisse teilen. Wir planen alles für Sie, damit die Reise einfach und entspannt wird. Freuen Sie sich auf tolle Reiseziele und nette Menschen!

Anmeldung

Bitte melden Sie sich für alle Reisen bis zum 15.02.2026 an. Anmeldungen, die bis zum 15.02.2026 eingehen, werden bei unserem Losverfahren berücksichtigt. Erst wenn das Losverfahren abgeschlossen ist, findet eine verbindliche Platzzusage statt. Bitte schicken Sie uns Ihre Anmeldung schriftlich. Nutzen Sie unser Formular für eine schriftliche Anmeldung. Unser Formular finden Sie auf unserer Homepage: www.club82.de



Oder scannen Sie den QR-Code für Ihre Anmeldung.

Wenn Sie kein Internet haben, können Sie unseren Anmeldezettel im Clubheftle verwenden.

Leider können wir nicht immer allen Kunden einen Platz auf einer Reise anbieten. Unsere Reisen sind sehr oft ausgebucht. Um Ihre Aussicht auf einen Reiseplatz zu verbessern, können Sie sich bei mehreren Reisen anmelden.

Teilen Sie uns mit, welche Reise Sie am liebsten machen wollen. Dazu können Sie die Zahlen 1, 2 und 3 hinter die jeweilige Reisennummer schreiben. Zum Beispiel: 3001 (1), 3002 (2), 3003 (3)

Vergabe der Plätze

Alle Reiseplätze werden nach einem bestimmten Losverfahren vergeben. Bei unserem Losverfahren gibt es ein paar Besonderheiten.

Sommerreisen und Silvesterreisen:

Zuerst werden Kunden berücksichtigt, die bei der Lebenshilfe Kinzigtal und Elztal arbeiten oder wohnen. Danach werden Kunden berücksichtigt, die im Einzugsgebiet des Club 82 wohnen. Danach werden Kunden berücksichtigt, die nicht im Einzugsgebiet des Club 82 wohnen.

Sonstige Reisen:

Alle Anmeldungen werden gleichberechtigt ausgelost.

Zusage des Reiseplatzes

Wir melden uns bei Ihnen, wenn Sie einen Platz auf einer Reise bekommen haben. Sie bekommen einen Reisevertrag. Bitte lesen Sie diesen Reisevertrag durch.

Bitte unterschreiben Sie den Reisevertrag.
Bitte senden Sie den Reisevertrag an uns zurück.
Sie bekommen ein paar Wochen vor der Reise
alle wichtigen Unterlagen.
Wenn Sie keinen Platz auf einer Ihrer gewünschten
Reise erhalten haben,
bekommen Sie eine Information von uns.

Zustieg

Die Reisen starten beim Club 82 e.V.
Sie können unterwegs nur zusteigen,
wenn Ihr Zustieg auf dem Reiseweg liegt.

Absage von Reisen

Wenn sich zu wenige Kunden oder Begleitpersonen anmelden,
muss eine Reise eventuell abgesagt werden.
Wenn eine Reise aus diesen Gründen abgesagt wird,
informieren wir Sie spätestens 3 Wochen vor Reisebeginn.
Der Club 82 kann eine Reise kurzfristig absagen,
wenn zum Beispiel die Leitung kurzfristig erkrankt.
Wenn Sie die Reise nicht antreten können,
müssen Sie den Club 82 e.V. so früh wie möglich informieren.
Auf dem Vertrag, den Sie unterschrieben haben,
stehen unsere Stornierungsbedingungen.
Sie haben auch die Möglichkeit,
eine Reiserücktrittsversicherung bei uns abzuschließen.



Zuständig sind



Marion Eisenmann



Heiko von Reuss



Nathalie Fischer



Martin Weidner

Telefon
E-Mail

07832 9956-20
reisen@club82.de

Das bedeuten die Zeichen!



Rollstuhlfahrer können teilnehmen.
In der Unterkunft kann es jedoch Hindernisse
(Schwellen usw.) geben.



Rollstuhlfahrer können leider nicht teilnehmen.



In der Unterkunft muss man keine Treppen
steigen können.



In der Unterkunft muss man Treppen steigen können.



In der Unterkunft gibt es Pflegebetten.



In der Unterkunft gibt es keine Pflegebetten.



Die Unterbringung erfolgt in der Regel in 2-Bett-Zimmern.
Man kann ein Einzelzimmer reservieren.
Die Anzahl an Einzelzimmer ist begrenzt.
Ein Anspruch auf ein Einzelzimmer besteht nicht!



Man kann kein Einzelzimmer reservieren.



In der Unterkunft gibt es eine Waschmaschine.



In der Unterkunft gibt es keine Waschmaschine.



Die Anreise erfolgt mit dem Kleinbus.



Die Anreise erfolgt mit der Bahn.



Die Anreise erfolgt mit dem Flugzeug.



Die Reise erfolgt mit dem Schiff.

Anmeldeformular für Reisen



Vorname:

Nachname:

Straße:

PLZ und Wohnort:

Telefon:

Für diese Reise möchte ich mich anmelden:

.....

Mobilität:

- ☐ Ich bin Fußgänger.
- ☐ Ich kann Treppen steigen.
- ☐ Ich kann keine Treppen steigen.
- ☐ Ich benutze einen Gehwagen.
- ☐ Außer Haus benutze ich einen Rollstuhl.
- ☐ Ich bin Rollstuhlfahrer und möchte im PKW auf einem Sitzplatz befördert werden.
- ☐ Ich bin Rollstuhlfahrer und möchte im PKW im Rollstuhl befördert werden.

Weitere wichtige Hinweise:

.....

.....



Unser Angebot

- Reisen in den Ferienzeiten Baden-Württembergs
- Dauer der Reisen zwischen 5 und 9 Übernachtungen
- Alter der Kunden bis 27 Jahre
- Altersentsprechendes Programmangebot
- Begleitung und Betreuung während der Reise
- Übernahme von pflegerischen Hilfen
- Begleitungsverhältnis von mindestens 1 zu 3.
Das bedeutet, dass bei der Reise für 3 Kunden 1 Begleitung eingeplant wird



3065 - Hasjagen am Bodensee



30.03.2026 bis 04.04.2026

**Ferienhof Scherer, Deggenhausertal,
Baden-Württemberg**

Bei der Reise gehen ungefähr 8 Kunden mit.
Vom Club 82 fährt man etwa 2 Stunden.

Es ist nicht weit nach Friedrichshafen, Meersburg
und Konstanz.

Ausflüge können sein:

Skywalk, Haustiernhof Reutemühle, Affenberg Salem

Infos unter:



Mit Sarah Weis und Stephanie Ringwald



Pflegegrad	PG 0-4	PG 5
Assistenzkosten	769 €	859 €
Sachkosten	421 €	

Infos zu den Kosten auf Seite 8

3063 - Himbeereis zum Frühstück



26.05.2026 bis 01.06.2026

**Haus Waldhof, Schweighausen,
Baden-Württemberg**

Bei der Reise gehen ungefähr 8 Kunden mit.
Vom Club 82 fährt man etwa 30 Minuten.

Es ist nicht weit nach Offenburg, Freiburg und Lahr.

Ausflüge können sein:

Tierpark, Kegeln, Kino, Stadtbummel

Infos unter:



Mit Marion Eisenman



Pflegegrad	PG 0-4	PG 5
Assistenzkosten	870 €	978 €
Sachkosten	339 €	

Infos zu den Kosten auf Seite 8

3011 - Ferien in Bayern



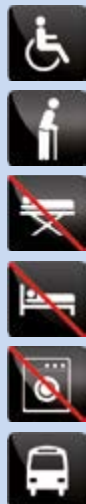
08.08.2026 bis 17.08.2026

Jugendgästehaus Mitwitz, Mitwitz, Bayern

Bei der Reise gehen ungefähr 10 Kunden mit.
Vom Club 82 fährt man etwa 5 Stunden.
Es ist nicht weit nach Bamberg, Bayreuth und Coburg.

Ausflüge können sein:
Erlebnisbad, Sommerrodelbahn, Kino

Infos unter:



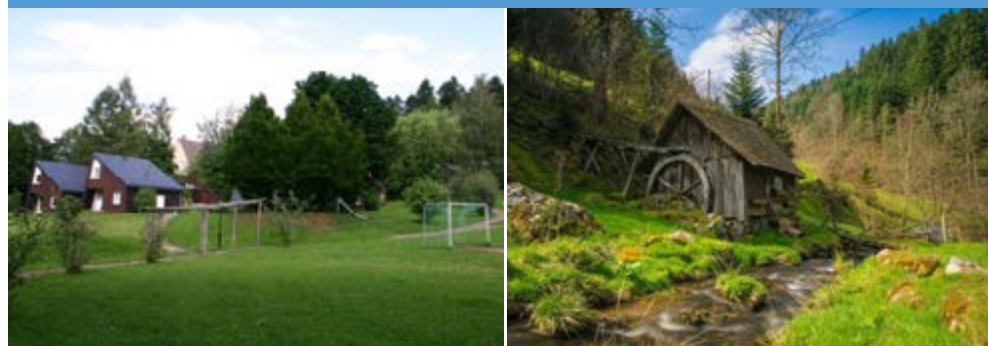
Mit Sarah Weis



Pflegegrad	PG 0-4	PG 5
Assistenzkosten	1288 €	1450 €
Sachkosten	565 €	

Infos zu den Kosten auf Seite 8

3064 - Budenrabatz



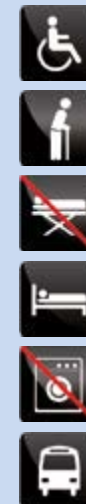
24.10.2026 bis 31.10.2026

Feriendorf Eckenhof, Schramberg-Sulgen, Baden-Württemberg

Bei der Reise gehen ungefähr 9 Kunden mit.
Vom Club 82 fährt man etwa 30 Minuten.
Es ist nicht weit nach Offenburg, Freiburg und Konstanz.

Ausflüge können sein:
Erlebnisbad, Sommerrodelbahn, Kino

Infos unter:



Mit Beate Schwab und Leoni Reiter



Pflegegrad	PG 0-4	PG 5
Assistenzkosten	964 €	1090 €
Sachkosten	362 €	

Infos zu den Kosten auf Seite 8



Unser Angebot

- Reisen in Deutschland
- Reisen im Ausland
- Flugreisen, Hotelurlaub, Erlebnisreisen, Städtefahrten, Bildungsreisen
- Dauer der Reisen zwischen 1 und 14 Übernachtungen.
- Begleitung während der Reise
- Übernahme von pflegerischen Hilfen
- Begleitungsverhältnis von mindestens 1 zu 3.
Das bedeutet, dass bei der Reise für 3 Kunden 1 Begleitung eingeplant wird.
- Bei einigen Reisen gibt es die Möglichkeit einer Pensionsbuchung.
Das bedeutet, dass Sie tagsüber bei der Reisegruppe sind.
Die Nacht verbringen Sie allein in einer Pension in der Nähe.

3050 - Frühling auf Gran Canaria



13.04.2026 bis 19.04.2026

HL Hotel Playa del Inglés, Gran Canaria, Spanien

Bei der Reise gehen ungefähr 8 Kunden mit.
Vom Club 82 fährt man etwa 3 Stunden zum Flughafen. Der Flug dauert etwa 5 Stunden.
Es ist nicht weit nach Mogán, Tajeda und Fataga.

Ausflüge können sein:
Strand, Stadtbummel, Besichtigung der Insel

Infos unter:



Mit Nathalie Fischer



Pflegegrad	PG 0-4	PG 5
Assistenzkosten	1138 €	1246 €
Sachkosten	1236 €	

Infos zu den Kosten auf Seite 8

3051 - Städtetrip Marseille



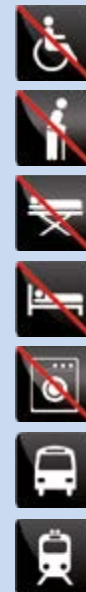
29.04.2026 bis 03.05.2026

B&B Hotel Prado Parc, Marseille, Südfrankreich

Bei der Reise gehen ungefähr 8 Kunden mit.
Vom Club 82 fährt man etwa 7 Stunden.

Ausflüge können sein:
Alter Hafen, Basilika Notre-Dame de la Garde, Museen, Stadtbummel

Infos unter:



Mit Yohanna Piminchumo Miess



Pflegegrad	PG 0-4	PG 5
Assistenzkosten	720 €	792 €
Sachkosten	633 €	

Infos zu den Kosten auf Seite 8

3053 - Frühling am Lago Maggiore



© Reiseservice Hensler

10.05.2026 bis 16.05.2026**Hotel La Capannina, Massino Visconti, Piemont, Italien**

Bei der Reise gehen ungefähr 10 Kunden mit.
 Vom Club 82 fährt man etwa 6 Stunden.
 Es ist nicht weit nach Verbania und Arona.

Ausflüge können sein:

Isola Bella, Villa Taranto, Monte Mottarone,
 Lago di Mergozzo

Infos unter:



Mit Sandra Quoos



Pflegegrad	PG 0-4	PG 5
Assistenzkosten	839 €	947 €
Sachkosten	487 €	

Infos zu den Kosten auf Seite 8

3054 - Wandertage am Vorarlberg

**19.05.2026 bis 23.05.2026****Ferienhaus Dünserberg, Bürserberg, Vorarlberg, Österreich**

Bei der Reise gehen ungefähr 4 Kunden mit.
 Vom Club 82 fährt man etwa 4 Stunden.
 Es ist nicht weit nach Feldkirch, Nenzig und Bludenz.

Ausflüge können sein:

Wanderungen und Seilbahn fahren

Infos unter:



Mit Lucas Bächle und Johannes Armburster



Pflegegrad	PG 0-4	PG 5
Assistenzkosten	531 €	603 €
Sachkosten	313 €	

Infos zu den Kosten auf Seite 8

3055 - Clique auf Tour



22.05.2026 bis 25.05.2026

**Jugendherberge Heidelberg, Heidelberg,
Baden-Württemberg**

Bei der Reise gehen ungefähr 12 Kunden mit.
Vom Club 82 fährt man etwa 2 Stunden.

Ausflüge können sein:
Schloss Heidelberg, Stadtbummel, Bergbahn fahren



Infos unter:



Mit Beate Schwab



Pflegegrad	PG 0-4	PG 5
Assistenzkosten	469 €	523 €
Sachkosten	331 €	

Infos zu den Kosten auf Seite 8

3056 - Wellnesswochenende



22.05.2026 bis 25.05.2026

**Landhotel Spessarttruh, Frammersbach,
Bayern**

Bei der Reise gehen ungefähr 6 Kunden mit.
Vom Club 82 fährt man etwa 4 Stunden.
Es ist nicht weit nach Aschaffenburg, Würzburg
und Bad Orb.

Ausflüge können sein:
Wellness im Hotel, Stadtbummel, Kegeln



Infos unter:



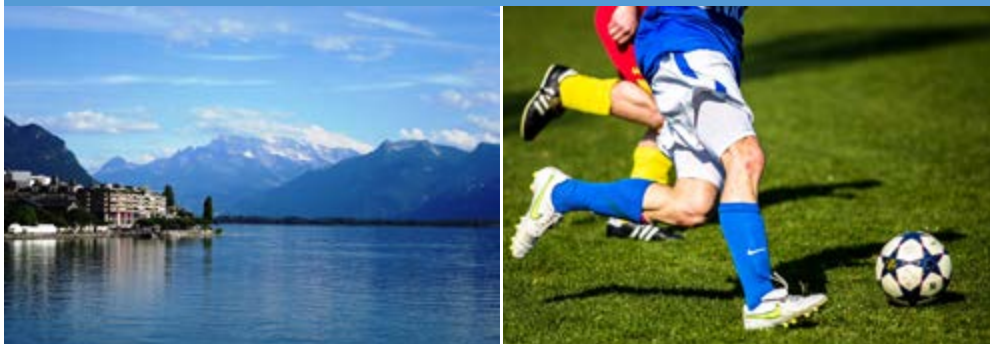
Mit Bianca Himmelsbach und Martina Krämer



Pflegegrad	PG 0-4	PG 5
Assistenzkosten	475 €	529 €
Sachkosten	345 €	

Infos zu den Kosten auf Seite 8

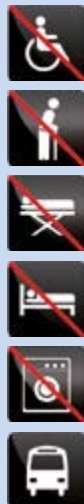
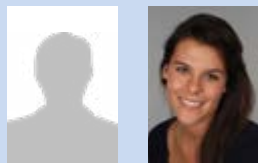
3068 - Fußballturnier Genf

**22.05.2026 bis 25.05.2026****Gruppenunterkunft in Brenex, Genf, Schweiz**

Bei der Reise gehen ungefähr 13 Kunden mit.
Vom Club 82 fährt man etwa 5 Stunden.

Teilnahme am Fußballturnier.

Anmeldungen der Club 82 Fußballmannschaft
werden bevorzugt.

**Mit Frauke Schmid und Luisa Heizmann**

Pflegegrad	PG 0-4	PG 5
Assistenzkosten	356 €	410 €
Sachkosten	68 €	

Infos zu den Kosten auf Seite 8

3057 - Frühling an der Mosel

**03.06.2026 bis 07.06.2026****Gästehaus der Lebenshilfe, Bernkastel-Kues, Rheinland-Pfalz**

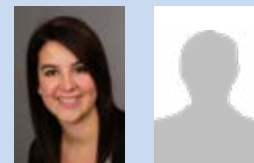
Bei der Reise gehen ungefähr 12 Kunden mit.
Vom Club 82 fährt man etwa 4 Stunden.
Es ist nicht weit nach Trier, Bitburg und Idar-Oberstein.

Ausflüge können sein:

Burg Landshut, Bootsfahrt, Stadtbummel



Infos unter:

**Mit Lisa Neuberger und Andrea Klausmann**

Pflegegrad	PG 0-4	PG 5
Assistenzkosten	559 €	631 €
Sachkosten	272 €	

Infos zu den Kosten auf Seite 8

3058 - Städtetrip Mainz mit ZDF-Fernsehgarten



04.06.2026 bis 07.06.2026
B&B Hotel Mainz-Hechtsheim,
Rheinland-Pfalz

Bei der Reise gehen ungefähr 8 Kunden mit.
 Vom Club 82 fährt man etwa 3 Stunden.

Besuch des ZDF-Fernsehgarten.
 Weitere Ausflüge können sein:
 Museen, Stadtbummel

Infos unter:



Mit Luisa Lehmann



Pflegegrad	PG 0-4	PG 5
Assistenzkosten	482 €	536 €
Sachkosten	339 €	

Infos zu den Kosten auf Seite 8

3059 - Kastelruther Spatzen Fest

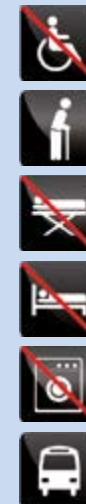


10.06.2026 bis 14.06.2026
Naturhotel Wieserhof, Lengmoos, Südtirol,
Italien

Bei der Reise gehen ungefähr 10 Kunden mit.
 Vom Club 82 fährt man etwa 6 Stunden.
 Es ist nicht weit nach Bozen, Meran und Kastelruth.

Besuch des Kastelruther Spatzen Festes.
 Weitere Ausflüge können sein:
 Burg Greifenstein, Stadtbummel

Infos unter:



Mit Sandra Quoos



Pflegegrad	PG 0-4	PG 5
Assistenzkosten	671 €	743 €
Sachkosten	589 €	

Infos zu den Kosten auf Seite 8

3066 - Mit dem Hausboot durchs Burgund



19.06.2026 bis 22.06.2026

Hausboot, St. Jean de Losne, Burgund, Frankreich

Bei der Reise gehen ungefähr 5 Kunden mit.
Vom Club 82 fährt man etwa 4 Stunden.
Es ist nicht weit nach Auxonne und Pontailleur-sur-Saône.

Ausflüge können sein:
Stadtbummel bei Landgängen, Grillen, Faulenzen

Infos unter:



Mit Bianca Himmelsbach und Martina Krämer



Pflegegrad	PG 0-4	PG 5
Assistenzkosten	464 €	518 €
Sachkosten	498 €	

Infos zu den Kosten auf Seite 8

3060 - Europa-Park + Rulantica



© hotel-la-mirabelle

© europapark.de

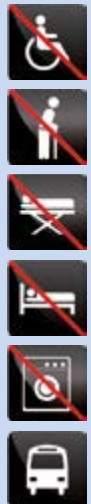
04.07.2026 bis 05.07.2026

Hotel La Mirabelle, Rheinhausen, Emmendingen, Baden-Württemberg

Bei der Reise gehen ungefähr 8 Kunden mit.
Vom Club 82 fährt man etwa 1 Stunde.

Besuch des Europa-Parks.
Besuch der Wasserwelt Rulantica.

Infos unter:



Mit Martin Weidner und Melissa Novakovic



Pflegegrad	PG 0-4	PG 5
Assistenzkosten	217 €	235 €
Sachkosten	243 €	

Infos zu den Kosten auf Seite 8

3012 - Urlaub in Frankreich



17.07.2026 bis 26.07.2026

Bauernhof Vosges, Champdrey, Vogesen, Frankreich

Bei der Reise gehen ungefähr 10 Kunden mit.
Vom Club 82 fährt man etwa 3 Stunden.
Es ist nicht weit nach Epinal, Gérardmer und Saint-Dié-des-Vosges.

Ausflüge können sein:
Botanischer Garten, Wanderung, Stadtbummel

Infos unter:



Mit Melanie Hug



Pflegegrad	PG 0-4	PG 5
Assistenzkosten	1364 €	1526 €
Sachkosten	882 €	

Infos zu den Kosten auf Seite 8

3001 - Urlaub an der Nordsee 1



01.08.2026 bis 10.08.2026

Haus Am Paschberg, Wulsbüttel, Niedersachsen

Bei der Reise gehen ungefähr 14 Kunden mit.
Vom Club 82 fährt man etwa 7 Stunden.
Es ist nicht weit nach Bremerhaven, Bremen und Cuxhaven.

Ausflüge können sein:
Bootsfahrt, Baden im Meer, Stadtbummel

Infos unter:



Mit Stephanie Ringwald



Pflegegrad	PG 0-4	PG 5
Assistenzkosten	1278 €	1440 €
Sachkosten	692 €	

Infos zu den Kosten auf Seite 8

3000 - Urlaub in Italien



08.08.2026 bis 22.08.2026

Podere Ritali, Civitella della Chiana, Toskana, Italien

Bei der Reise gehen ungefähr 12 Kunden mit.
Vom Club 82 fährt man etwa 9 Stunden.
Es ist nicht weit nach Arezzo, Florenz und Pisa.

Ausflüge können sein:
Marktbesuche, Stadtbummel, Museum

Infos unter:



Mit Helmut Walther



Pflegegrad	PG 0-4	PG 5
Assistenzkosten	1985 €	2237 €
Sachkosten	1032 €	

Infos zu den Kosten auf Seite 8

3003 - Urlaub am Schluchsee



08.08.2026 bis 17.08.2026

Haus am Berg, St. Blasien, Baden-Württemberg

Bei der Reise gehen ungefähr 14 Kunden mit.
Vom Club 82 fährt man etwa 2 Stunden.
Es ist nicht weit nach Tittisee-Neustadt, Badenweiler und Freiburg.

Ausflüge können sein:
Schluchsee, Feldberg, Stadtbummel

Infos unter:



Mit Melanie Hug



Pflegegrad	PG 0-4	PG 5
Assistenzkosten	1257 €	1419 €
Sachkosten	637 €	

Infos zu den Kosten auf Seite 8

3004 - Urlaub auf dem Haiderhof

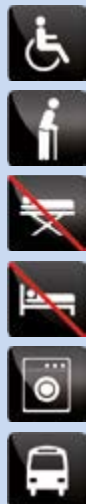


08.08.2026 bis 17.08.2026
Haiderhof, Uttendorf, Innviertel,
Österreich

Bei der Reise gehen ungefähr 12 Kunden mit.
 Vom Club 82 fährt man etwa 6 Stunden.
 Es ist nicht weit nach Salzburg, Kitzbühl und
 Innsbruck.

Ausflüge können sein:
 Bootsfahrt, Bergfahrt, Stadtbummel

Infos unter:



Mit Heiko von Reuss und Silja Reinelt



Pflegegrad	PG 0-4	PG 5
Assistenzkosten	1304 €	1466 €
Sachkosten	732 €	

Infos zu den Kosten auf Seite 8

3006 - Urlaub in der Schweiz

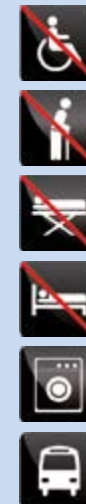


08.08.2026 bis 15.08.2026
Haus Saint-Joseph, Val-d'Illiez, Wallis,
Schweiz

Bei der Reise gehen ungefähr 10 Kunden mit.
 Vom Club 82 fährt man etwa 4 Stunden.
 Es ist nicht weit nach Martigny, Montreux und Genf.

Ausflüge können sein:
 Bootsfahrt, Bergfahrt, Stadtbummel

Infos unter:



Mit Mirjam Bärman



Pflegegrad	PG 0-4	PG 5
Assistenzkosten	1004 €	1130 €
Sachkosten	645 €	

Infos zu den Kosten auf Seite 8

3008 - Urlaub im Südschwarzwald



08.08.2026 bis 17.08.2026

**Schloss Bettmaringen, Stühlingen,
Baden-Württemberg**

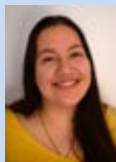
Bei der Reise gehen ungefähr 14 Kunden mit.
Vom Club 82 fährt man etwa 2 Stunden.
Es ist nicht weit nach Schaffhausen,
Waldshut-Tiengen und Stein am Rhein.

Ausflüge können sein:
Rheinfall, Schluchsee, Stadtbummel

Infos unter:



Mit Yohanna Piminchumo Miess



Pflegegrad	PG 0-4	PG 5
Assistenzkosten	1272 €	1434 €
Sachkosten	678 €	

Infos zu den Kosten auf Seite 8

3002 - Urlaub an der Nordsee 2



12.08.2026 bis 21.08.2026

**Haus Am Paschberg, Wulsbüttel,
Niedersachsen**

Bei der Reise gehen ungefähr 14 Kunden mit.
Vom Club 82 fährt man etwa 7 Stunden.
Es ist nicht weit nach Bremerhaven, Bremen und
Cuxhaven.

Ausflüge können sein:
Bootsfahrt, Baden im Meer, Stadtbummel

Infos unter:



Mit Leoni Reiter



Pflegegrad	PG 0-4	PG 5
Assistenzkosten	1141 €	1285 €
Sachkosten	629 €	

Infos zu den Kosten auf Seite 8

2010 - Urlaub im Allgäu



12.08.2026 bis 18.08.2026

**Zollhaus, Scheidegg,
Bayern**

Bei der Reise gehen ungefähr 11 Kunden mit.
Vom Club 82 fährt man etwa 3 Stunden.
Es ist nicht weit nach Lindau, Wangen und Bregenz.

Ausflüge können sein:
Bodensee, Stadtbummel, Zeppelin-Museum

Infos unter:



Mit Marion Eisenmann



Pflegegrad	PG 0-4	PG 5
Assistenzkosten	871 €	979 €
Sachkosten	463 €	

Infos zu den Kosten auf Seite 8

2013 - Urlaub am Gardasee



12.08.2026 bis 21.08.2026

**Villa Dora, Garda, Verona,
Italien**

Bei der Reise gehen ungefähr 11 Kunden mit.
Vom Club 82 fährt man etwa 7 Stunden.
Es ist nicht weit nach Garda, Bardolino und Sirmione.

Ausflüge können sein:
Baden im See, Bootsfahrt, Seilbahn fahren

Infos unter:



Mit Lenni Walter



Pflegegrad	PG 0-4	PG 5
Assistenzkosten	1334 €	1496 €
Sachkosten	958 €	

Infos zu den Kosten auf Seite 8

3005 - Urlaub auf der Schwäbischen Alb



18.08.2026 bis 27.08.2026
Alb Schlosshof, Schelklingen,
Baden-Württemberg

Bei der Reise gehen ungefähr 13 Kunden mit.
 Vom Club 82 fährt man etwa 3 Stunden.
 Es ist nicht weit nach Ulm, Sigmaringen und
 Blaubeuren.

Ausflüge können sein:
 Bärenhöhle, Schloss Lichtenstein, Stadtbummel

Infos unter:



Mit Andrea Klausmann



Pflegegrad	PG 0-4	PG 5
Assistenzkosten	1296 €	1458 €
Sachkosten	845 €	

Infos zu den Kosten auf Seite 8

3007 - Urlaub an der Ostsee

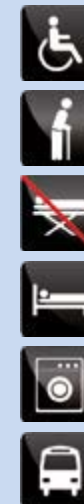


19.08.2026 bis 28.08.2026
Gästehaus Blowatz, Blowatz,
Mecklenburg-Vorpommern

Bei der Reise gehen ungefähr 15 Kunden mit.
 Vom Club 82 fährt man etwa 9 Stunden.
 Es ist nicht weit nach Wismar, Lübeck und
 Grevesmühlen.

Ausflüge können sein:
 Bootsfahrt, Baden im Meer, Stadtbummel

Infos unter:



Mit Irene Kaiser und Michelle Kaiser



Pflegegrad	PG 0-4	PG 5
Assistenzkosten	1352 €	1514 €
Sachkosten	948 €	

Infos zu den Kosten auf Seite 8

3009 - Urlaub in Holland



19.08.2026 bis 28.08.2026

Haus Grevelingermeer, Brouershaven, Zeeland, Niederlande

Bei der Reise gehen ungefähr 15 Kunden mit.
Vom Club 82 fährt man etwa 7 Stunden.
Es ist nicht weit nach Renesse, Middelburg und Rotterdam.

Ausflüge können sein:
Baden im Meer, Bootsfahrt, Stadtbummel

Infos unter:



Mit Lisa Neuberger



Pflegegrad	PG 0-4	PG 5
Assistenzkosten	1317 €	1479 €
Sachkosten	850 €	

Infos zu den Kosten auf Seite 8

3061 - Herbst am Gardasee



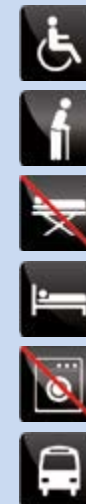
03.10.2026 bis 10.10.2026

Hotel Bella Lazise, Lazise, Verona, Italien

Bei der Reise gehen ungefähr 12 Kunden mit.
Vom Club 82 fährt man etwa 8 Stunden.
Es ist nicht weit nach Garda, Bardolino und Sirmione.

Ausflüge können sein:
Bootsfahrt, Gardaland, Seilbahn fahren

Infos unter:



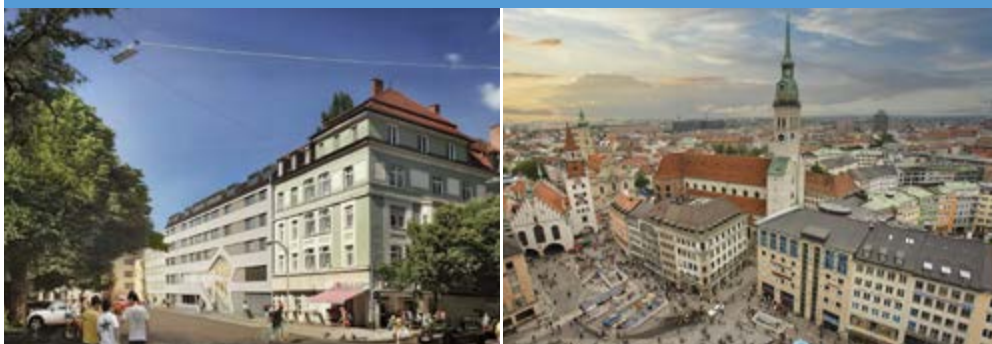
Mit Christine Kaiser



Pflegegrad	PG 0-4	PG 5
Assistenzkosten	1216 €	1342 €
Sachkosten	1076 €	

Infos zu den Kosten auf Seite 8

3067 - Bildungsreise München


07.10.2026 bis 11.10.2026
Jugendherberge München-City,
Bayern

Bei der Reise gehen ungefähr 8 Kunden mit.
 Vom Club 82 fährt man etwa 5 Stunden.

Besuch der KZ-Gedenkstätte Dachau
 Weitere Ausflüge können sein:
 Viktualienmarkt und Frauenkirche

Infos unter:

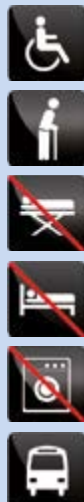


Mit Lisa Neuberger



Pflegegrad	PG 0-4	PG 5
Assistenzkosten	628 €	700 €
Sachkosten	474 €	

Infos zu den Kosten auf Seite 8



3062 - Schlagernacht Stuttgart


09.10.2026 bis 11.10.2026
Holiday Inn Express Sindelfingen,
Baden-Württemberg

Bei der Reise gehen ungefähr 9 Kunden mit.
 Vom Club 82 fährt man etwa 2 Stunden.

Besuch der Schlagernacht Stuttgart
 Weitere Ausflüge können sein:
 Kegeln und Stadtbummel

Infos unter:

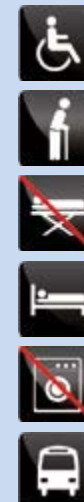


Mit Veronika Schneider

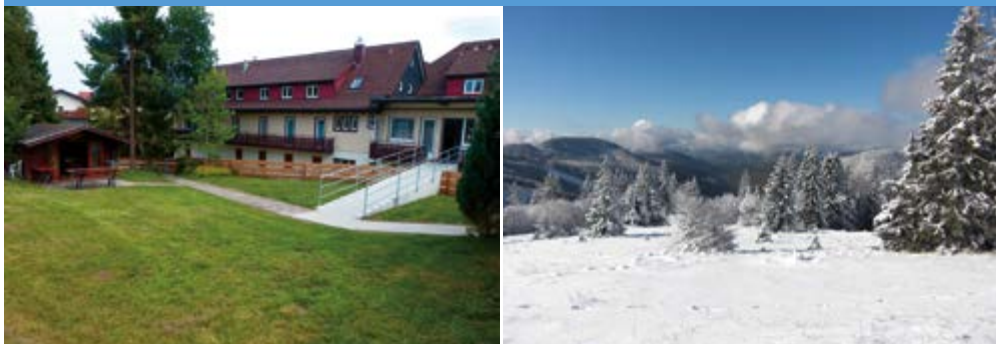


Pflegegrad	PG 0-4	PG 5
Assistenzkosten	341 €	377 €
Sachkosten	310 €	

Infos zu den Kosten auf Seite 8



3030 - Silvester im Nordschwarzwald



28.12.2026 bis 03.01.2027

**Freizeithaus Seewald, Seewald-Besenfeld,
Baden-Württemberg**

Bei der Reise gehen ungefähr 14 Kunden mit.
Vom Club 82 fährt man etwa 1 Stunde.
Es ist nicht weit nach Freudenstadt, Altensteig
und Nagold.

Ausflüge können sein:
Kino, Kegeln, Stadtbummel

Infos unter:



Mit Helmut Walther



Pflegegrad	PG 0-4	PG 5
Assistenzkosten	807 €	915 €
Sachkosten	353 €	

Infos zu den Kosten auf Seite 8

3031 - Silvester im Dautphetal



28.12.2026 bis 03.01.2027

**Freizeithaus Dautphetal, Holzhausen,
Hessen**

Bei der Reise gehen ungefähr 14 Kunden mit.
Vom Club 82 fährt man etwa 4 Stunden.
Es ist nicht weit nach Marburg, Wezlar und
Frankfurt.

Ausflüge können sein:
Kino, Kegeln, Stadtbummel

Infos unter:



Mit Lisa Neuberger



Pflegegrad	PG 0-4	PG 5
Assistenzkosten	871 €	979 €
Sachkosten	512 €	

Infos zu den Kosten auf Seite 8

3032 - Silvester auf dem Waldhof



28.12.2026 bis 03.01.2027
Haus Waldhof, Schweighausen,
Baden-Württemberg

Bei der Reise gehen ungefähr 14 Kunden mit.
 Vom Club 82 fährt man etwa 30 Minuten.
 Es ist nicht weit nach Offenburg, Freiburg und Lahr.

Ausflüge können sein:
 Kino, Kegeln, Stadtbummel

Infos unter:



Mit Heiko von Reuss



Pflegegrad	PG 0-4	PG 5
Assistenzkosten	865 €	973 €
Sachkosten	496 €	

Infos zu den Kosten auf Seite 8

3033 - Silvester auf dem Moosenmättle

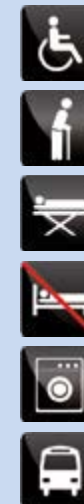


28.12.2026 bis 03.01.2027
Haus Moosenmättle, Wolfach-Kirnbach,
Baden-Württemberg

Bei der Reise gehen ungefähr 14 Kunden mit.
 Vom Club 82 fährt man etwa 1 Stunde.
 Es ist nicht weit nach Offenburg, Lahr und Schramberg.

Ausflüge können sein:
 Kino, Kegeln, Stadtbummel

Infos unter:



Mit Nathalie Fischer



Pflegegrad	PG 0-4	PG 5
Assistenzkosten	827 €	935 €
Sachkosten	396 €	

Infos zu den Kosten auf Seite 8

3034 - Silvester im Südschwarzwald



28.12.2026 bis 03.01.2027
Schloss Bettmaringen, Stühlingen,
Baden-Württemberg

Bei der Reise gehen ungefähr 14 Kunden mit.
 Vom Club 82 fährt man etwa 2 Stunden.
 Es ist nicht weit nach Schaffhausen,
 Waldshut-Tiengen und Stein am Rhein.

Ausflüge können sein:
 Kino, Kegeln, Stadtbummel

Infos unter:



Mit Melanie Hug



Pflegegrad	PG 0-4	PG 5
Assistenzkosten	853 €	961 €
Sachkosten	464 €	

Infos zu den Kosten auf Seite 8

3035 - Silvester auf dem Amalienhof



28.12.2026 bis 03.01.2027
Amalienhof, Obing, Traunstein,
Bayern

Bei der Reise gehen ungefähr 14 Kunden mit.
 Vom Club 82 fährt man etwa 6 Stunden.
 Es ist nicht weit nach München, Wasserburg
 und Traunstein.

Ausflüge können sein:
 Kino, Kegeln, Stadtbummel

Infos unter:



Es gibt noch keine Leitung



Pflegegrad	PG 0-4	PG 5
Assistenzkosten	883 €	991 €
Sachkosten	542 €	

Infos zu den Kosten auf Seite 8

Gruppenreise nach Maß

Möchten Sie mit Ihren Freunden verreisen?
Möchten Sie mit Ihren Mitbewohnern verreisen?
Möchten Sie mit Ihren Arbeitskollegen verreisen?

Wir helfen Ihnen bei der Planung der Reise.
Wir unterstützen Sie bei der Organisation der Reise.
Wir unterstützen Sie bei allen Fragen.
Wir organisieren Begleitungen für Sie.

Rufen Sie uns an. Schreiben Sie uns eine E-Mail.
Oder kommen Sie in unserem Büro vorbei.
Dann können wir alles besprechen.

Zuständig sind



Marion Eisenmann



Nathalie Fischer



Heiko von Reuss

Telefon
E-Mail

07832 9956-20
reisen@club82.de

